



## 1 Monumento di Domenico Rambelli Piazza Francesco Baracca

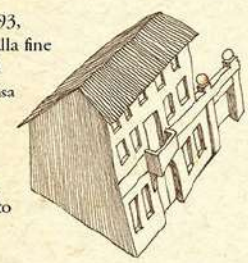
Subito dopo la morte di Francesco Baracca vennero promosse iniziative e sottoscrizioni per erigere un monumento a lui dedicato nella città natale. A metà degli anni '20 l'incarico venne affidato allo scultore fientino Domenico Rambelli. Il monumento, inaugurato il 21 giugno 1936, è giudicato una delle massime espressioni della scultura italiana del Novecento e presenta numerosi richiami simbolici, come l'ala, il Cavallino Rampante e il Pegaso.



## 2 Museo Francesco Baracca

Via Baracca, 65 | Tel 0545 299105  
museobaracca@comune.lugo.ra.it  
www.museobaracca.it

Il Museo Francesco Baracca, a partire dal 1993, ha sede nella casa natale dell'Eroe, edificata alla fine dell'Ottocento in stile liberty. Tra i numerosi cimeli appartenuti al pilota e conservati a Casa Baracca, lo SPAD VII S2489 rappresenta uno degli elementi centrali delle collezioni. Esempio originale appartenuto alla 91ª Squadriglia Caccia, la Squadriglia degli Assi, il caccia prestò servizio nel reparto comandato da Baracca tra il 1917 e il 1918.



## 3 Pavaglione

Piazza dei Martiri, 1

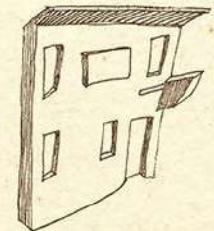
Il Pavaglione di Lugo è un caratteristico ed imponente quadriportico costruito a partire dal 1771 da Giuseppe Campana e completato nel 1783 per il mercato dei bozzoli del baco da seta, allora molto fiorente. Da allora è considerato il cuore commerciale e culturale della città, e al suo interno oltre a ospitare botteghe, negozi e il grande mercato del Mercoledì, è sede di fiere, spettacoli ed eventi durante tutto l'anno.



## 4 Casa Museo Gioacchino Rossini

Via Giacomo Rocca, 14  
tel. 0545.299105  
casarossini@comune.lugo.ra.it | www.casarossinilugo.it

La Casa Museo Rossini, appartenuta al nonno del compositore, è stata inizialmente adibita dal 1992 al 2018 a sede di eventi culturali ed esposizioni d'arte. Il recente riallestimento del museo, inaugurato il 14 ottobre 2020, ha permesso di trasformare la casa in un percorso distribuito in quattro stanze che offrono al visitatore un'esperienza, quella cioè di immergersi appieno, anche in termini sensoriali, all'interno della vita e dell'opera di Gioacchino Rossini.



- Luoghi dedicati a Francesco Baracca
- Luoghi Rossiniani
- Luoghi di interesse storico